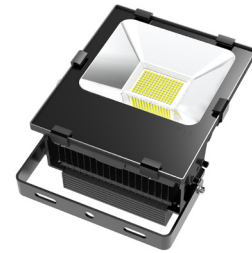


# "STOREHAUGEN MARINE"



## Designed

Storehaugen Marine er vår lyskaster for de krevende forholdene. Her har vi økt IP- $\zeta$  til IP67, og alle stålkomponenter er ss316L syrefast stål. Lakkerte flater har også dobbel lakkbeskyttelse for sterkere overflatebeskyttelse.

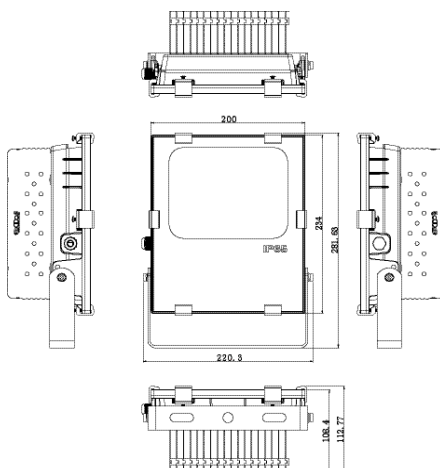
Storehaugen Marine leveres i effektene 50W, 100W og 200W, og egner seg der det er særlig krevende forhold på sjø og land. Armaturen har ellers de samme lystekniske kvalitetene og oppbygging som modellen Storehaugen Standard.



## Specifications

Model:	STOREHAUGEN 50 LED MARINE
El nr:	
Input Voltage:	100-277V~50/60Hz
Lamp Power Consumption:	50W (Lagerført)
Driver:	Yiguang
Led Source:	CREE LED
Color Temperature:	4000-4500K
Lamp output Flux:	$\geq 4$ 500lm
Color Rendering Index:	$\geq 80$
Light distribution angle:	110 grader spredevinkel
Working Temperature:	-30~50 °C
Working Humidity:	10%~90%RH
Working Life:	> 50 000h
Net Weight:	3kg
IP Rating:	IP67
Material:	SS316L syrefast stål i alle stålkomponenter

## Dimension



## Luminous Intensity Distribution Diagram

